

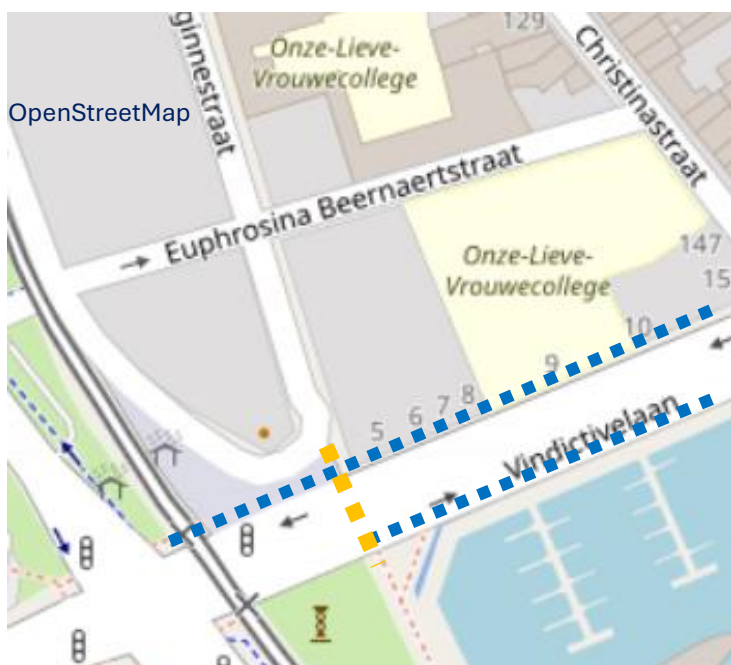


Fietspad Aartshertoginnestraat

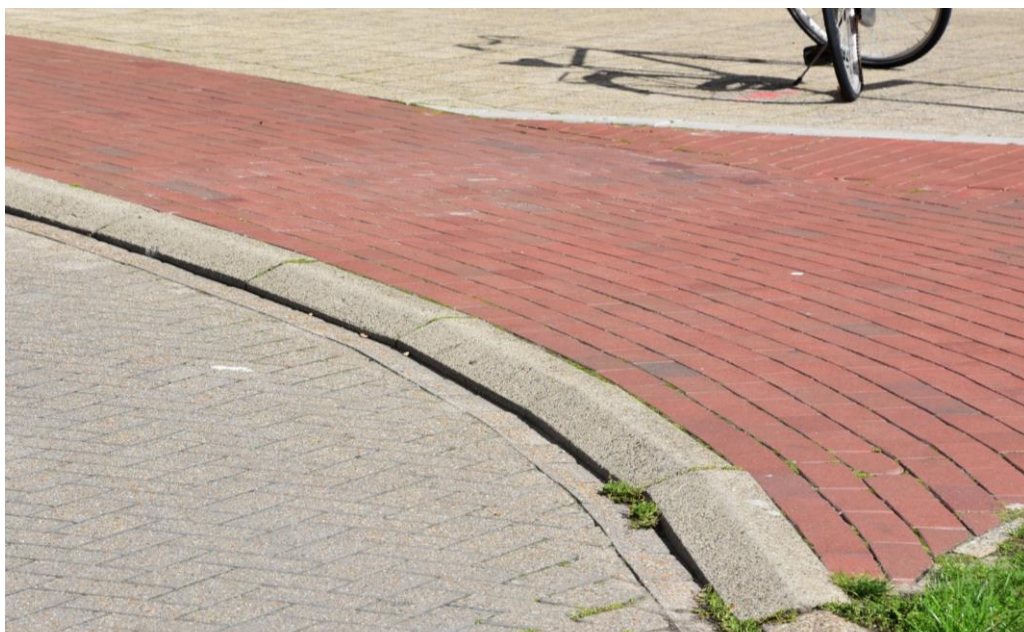
Fietseling Oostende

Als je uit de fietsstraat Aartshertoginnestraat naar de oversteek van de Vindictivelaan wil rijden moet je over een hoge boord het fietspad oprijden!

Fietseling vraagt om deze boord aan te passen zodat de fietsers veilig en comfortabel het fietspad oprijden.



De hoge drempel om het fietspad op of af te rijden is te hoog en niet comfortabel. Fietsers rijden via een lage drempel door het gras.



Detail van de hoge boord waar de fietser het fietspad op en af moet rijden.



Ons antwoord op 16-01-2023:

We hebben uw melding doorgestuurd naar cel Mobiliteit.

Op het vlak van comfort en veiligheid zijn reeds grote stappen gezet op de aangegeven locatie.

De oversteek aan de Vindictivelaan is verbreed met nieuwe duidelijke grondsignalisatie.

Er is ook een bredere doorsteek en een aansluitende fietszone.

Cel Mobiliteit kreeg eerder geen opmerkingen over de hoge drempel. Zij zal dit verder opvolgen en aanpassen indien nodig.

Wij hopen u hiermee voldoende te hebben geïnformeerd.